

ESCALA GRÁFICA: 1/75



Este documento (tanto su parte gráfica como los datos referidos a superficies) tiene carácter orientativo y ha sido realizado a partir del proyecto elaborado por los arquitectos del edificio pudiendo estar sujeto a modificaciones como consecuencia de exigencias técnicas, comerciales y jurídicas derivadas del proyecto de edificación y su ejecución. Todo el mobiliario que se muestra en este documento se ha incluido a efectos meramente decorativos y orientativos, no formando parte en ningún caso de las viviendas objeto de venta.

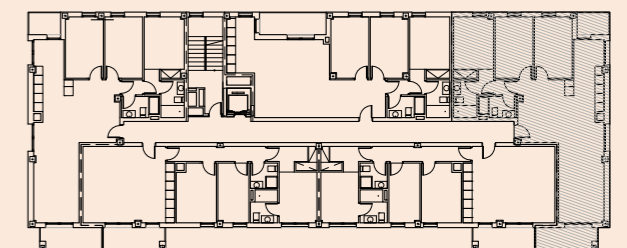


FASE 2

VIVIENDA **2.1D**

PLANTA PRIMERA - 3 DORMITORIOS

Sup. Útil TOTAL	93,45 m²
Sup. Útil interior cerrada	84,55 m²
Sup. Útil abierta cubierta	8,90 m²



Revisión plano: JULIO 2022