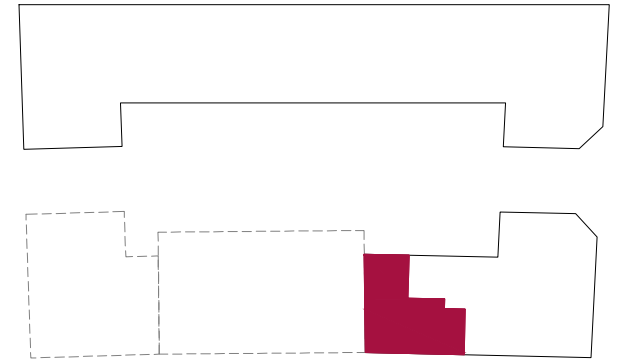


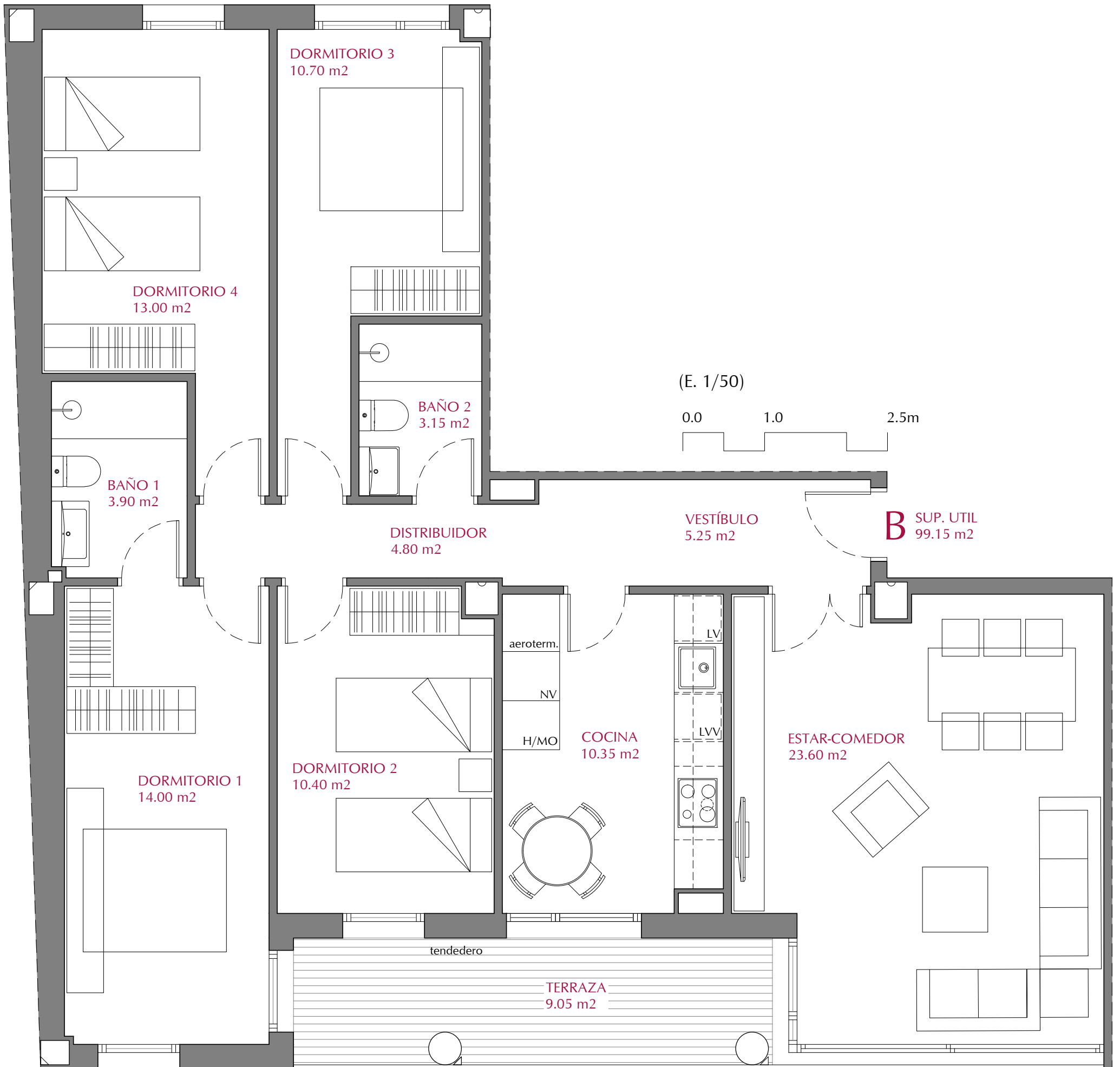
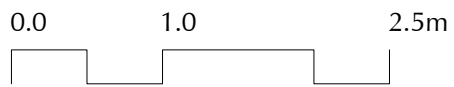
# MIRADOR LAS MIGUELAS

Esc. 00 1º B

Superficie útil cerrada 99.15 m<sup>2</sup>  
Superficie útil terrazas 9.05 m<sup>2</sup>  
Superficie útil total 108.20 m<sup>2</sup>



(E. 1/50)



Plano de carácter orientativo. Podrá ser modificado en función del desarrollo del proyecto. Las superficies son aproximadas y podrán variar por decisión de la Dirección Facultativa durante la obra. El amueblamiento reflejado tiene únicamente efecto decorativo, no constituye documento contractual.